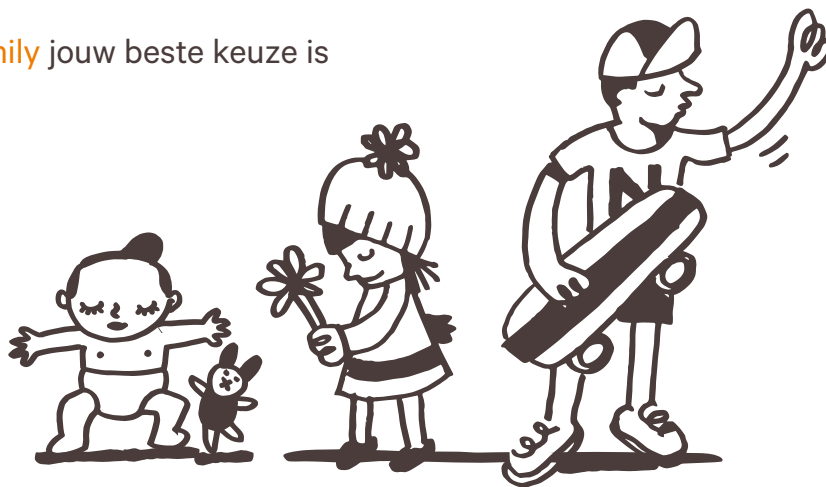


Ontdek alles over het Groeipakket ...

Hello Groeipakket!

... en waarom **MyFamily** jouw beste keuze is



myfamily.be

Reken voor
jouw familie op

my
family



Groeipakket op maat van jouw kind

Het Groeipakket vervangt in Vlaanderen de kinderbijslag. In het vorige systeem kreeg niet elk kind hetzelfde. Met het Groeipakket maakt de Vlaamse overheid daar een einde aan. Elk kind krijgt een financieel pakket. Helemaal op maat van dat kind. En van het gezin waarin het opgroeit. En je mag gerust zijn: geen enkel gezin krijgt minder dan het voordien kreeg.

Kan jij een van deze voorwaarden afvinken? Dan heeft jouw kind recht op het Groeipakket.

- Je kind is of wordt gedomicilieerd in Vlaanderen, of woont er officieel.
- Je werkt in Vlaanderen maar woont in het buitenland.
- Je kind zit in een door Vlaanderen erkende kinderopvang waar je niet volgens inkomen betaalt, of je kind is 3 of 4 jaar en loopt school in een kleuterschool erkend door Vlaanderen.
- Je ontvangt nu al een Groeipakket maar wil aansluiten bij MyFamily.

In deze twee gevallen krijg je automatisch een Groeipakket.

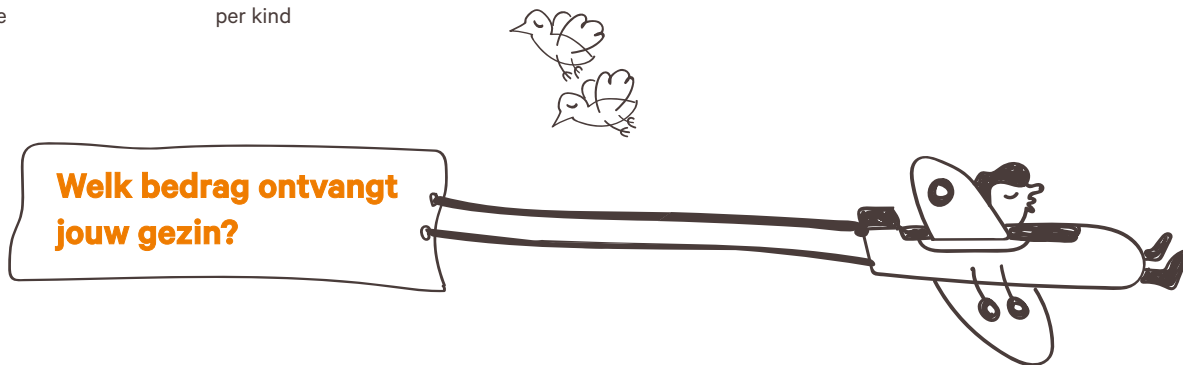
- Je krijgt al een Groeipakket voor een ander kind.
- Je vroeg het Startbedrag aan voor je kindje.

Elk kind is anders. Elk Groeipakket dus ook.

Start- en basisbedrag voor elk kind

Het Groeipakket bevat twee vaste bedragen voor elk kind in Vlaanderen.
Die bedragen ondersteunen je om je kind(eren) de kans te geven zich te ontwikkelen.

- **1.214,49 euro**
eenmalig Startbedrag bij
geboorte of adoptie
- **176,66 euro**
maandlijks basisbedrag
per kind



Toeslagen voor alle kinderen

• Kinderopvangtoeslag

voor opvang die je niet op basis van je inkomen betaalt

€ 3,50/opvangdag

• Kleutertoeslag

3-jarigen ingeschreven, 4-jarigen ingeschreven en voldoende aanwezig op school

€ 140,72/jaar

• Schoolbonus

jaarlijks, voor de start van het schooljaar, afhankelijk van leeftijd

€ 22,08 - € 38,64 -
€ 55,20 - € 66,24/jaar

• Schooltoeslag

jaarlijks, voor kinderen in het lager en secundair onderwijs, afhankelijk van leeftijd en inkomen

Toeslagen voor kinderen die extra ondersteuning nodig hebben

Sommige kinderen hebben extra ondersteuning nodig.

Voor hen voorziet het Groeipakket de **zorgtoeslagen** en de **sociale toeslag**.

• Pleegzorgtoeslag

€ 68,23 per maand

• Toeslag voor kinderen met specifieke ondersteuningsbehoeften

tussen € 89,16 en € 594,38 per maand

• Sociale toeslag

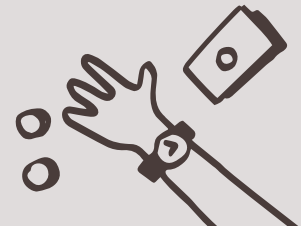
voor kinderen uit gezinnen met een lager inkomen*

* er zijn voorwaarden verbonden aan deze toeslag, contacteer ons voor meer info

• (Half)wezentoeslag

50% - 100% van het basisbedrag

! Alle bedragen op deze pagina zijn geldig tussen **01/09/2023** en **31/08/2024**. De bedragen worden jaarlijks geïndexeerd.





Het Groeipakket: voor iederéén

Ja, echt voor iedereen!

Of je nu als ambtenaar aan de slag bent, een uitkering ontvangt of geen bezoldigde activiteit uitoefent, net een onderneming hebt opgestart of in de privésector werkt, het Groeipakket is er voor iederéén.

Kom je uit het buitenland in Vlaanderen wonen of werken, en heb je al kinderen maar nog geen uitbetaler? Ook dan heeft jouw gezin recht op het Groeipakket.

Ben je al mama of papa?

Heb je al één of meer kinderen die geboren zijn voor 2019? Dan kreeg je vroeger al kinderbijslag. Nu is dat een Groeipakket.

De bedragen die je ontvangt (maandelijks basisbedrag én leeftijdstoeslag) blijven dezelfde in het Groeipakket, ook dus na 1 januari 2019. En jouw kinderen kunnen ook rekenen op de extra ondersteuning uit het Groeipakket, als ze daar recht op hebben.

Word je (opnieuw) mama of papa?

Als je een kindje verwacht, dan krijg je voor je zoon of dochter het Groeipakket. En dat Groeipakket begint met een Startbedrag bij de komst van je kindje.

Maar ook als je al kinderen hebt en opnieuw mama of papa wordt van een 2^{de}, 3^{de}, 6^{de} kindje, ... krijg je een Groeipakket.

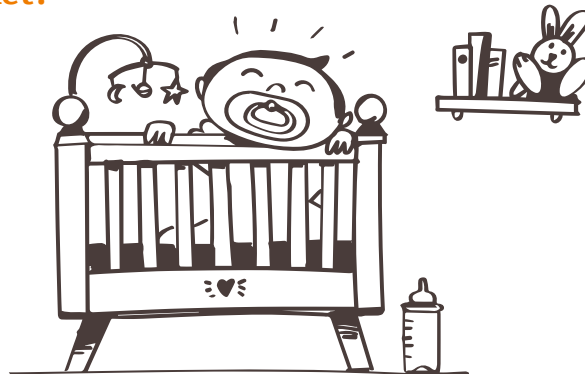
Het Startbedrag aanvragen moet je zelf doen!

Ben je zwanger?

- Laat het ons weten. Wij zorgen ervoor dat je jouw aanvraag tijdig indient via myfamily.be/mijn-startbedrag.
- Daarna volgt een automatische uitbetaling van het basisbedrag + eventuele toeslagen.

Heb je recht op een toeslag uit het Groeipakket?

Onze Groeipakketcoaches kijken het graag voor je na. Zo krijgt jouw kind het bedrag waar het recht op heeft.







Zo kan je aansluiten bij **MyFamily**

Fijn dat je lid wil worden van onze familie!

Krijg je voor het eerst een kindje?

Vraag je Startbedrag aan via het formulier achteraan in deze brochure
of via myfamily.be/mijn-startbedrag

Heb je al kinderen en zit je bij een andere uitbetaler?

Dien in dat geval nu al je aanvraag in via het contactformulier op onze website.
Wij regelen automatisch je officiële overstap van zodra dat mogelijk is.

Als er iets aan je gezinssituatie verandert, dan kan je meteen overstappen naar
MyFamily.

myfamily.be/aansluiten-bij-myfamily

Waarom **MyFamily** jouw beste keuze is

Elk kind verdient de beste start in het leven. En met een fijne familie om je heen gaat opgroeien net iets vlotter.

Daarom kan jouw gezin rekenen op **MyFamily**. Wij ondersteunen je **financieel** en **wettelijk, kwalitatief** en **professioneel**. Zo krijgt je kind de ruimte om te groeien en zich continu te ontwikkelen.

Wij focussen ons op het Groeipakket in Vlaanderen voor alle gezinnen die daar recht op hebben, onder welke vorm dan ook. Daardoor hebben wij de kennis in huis die ervoor zorgt dat wij **dé expert zijn om jou en je gezin te ondersteunen**.

MyFamily als erkende uitbetaler van je Groeipakket, dat is jouw beste keuze.

Waarom?

Wij communiceren eenvoudig en antwoorden altijd op maat van je gezinssituatie. **Wij betalen je steeds op tijd en correct**. En we hebben ook heel wat nuttige en interessante tools en tips voor jou klaarliggen. Je kan op ons rekenen.

MyFamily zorgt voor de administratieve rompslomp. Zo kan jij je volop concentreren op wat écht belangrijk is: qualitytime met het gezin.





5 redenen waarom **MyFamily** de juiste beslissing is

1 Eenvoudige aanvraag van je Startbedrag na de 5^e maand zwangerschap

Surf naar myfamily.be/startbedrag-aanvragen

Vul je aanvraag in - het duurt maar 6 minuutjes

Klaar!

Vanaf 2 maanden vóór de vermoedelijke bevallingsdatum ontvang je € 1.214,49 per kind op je rekening.



2 Automatische uitbetaling van je Groeipakket – correct, vlot en steeds op tijd

MyFamily regelt het Groeipakket van elk kind.

We onderzoeken bij de aanvraag van je Startbedrag ook meteen of je recht hebt op het basisbedrag, de vroegere kinderbijslag.

Als dat zo is, dan hoef je niks meer te doen.

Na de geboorte ontvang je het basisbedrag uiterlijk elke 8^{ste} van de maand automatisch op je rekening.

Vragen bij je uitbetaling? We staan altijd telefonisch voor je klaar: maandag, woensdag en donderdag van 8u tot 18u, vrijdag tot 16u en dinsdag zelfs tot 20u.

3 Groeipakket Calculator

Bereken je liever zelf hoeveel je krijgt? Dat kan ook. Met de handige Groeipakket Calculator bereken je in no time hoeveel centen er in het Groeipakket van jouw kindje(s) zitten.

myfamily.be/groeipakket-calculator

4 Het MyFamily Portaal

Raadpleeg je graag jouw Groeipakket dossier online? Wil je een overzicht van de verschillende bedragen die je krijgt per kind? Of een overzicht van alle communicatie die we jou stuurden?

Je vindt het allemaal terug in het MyFamily Portaal. Neem zeker een kijkje op:

myfamily.be/portaal

5 MyFamily-blog en -video's

Welke formaliteiten breng je best in orde voor de geboorte? Hoe richt je budgetvriendelijk een babykamer in? Hoe combineer je werk en gezin? Wat als je kindje een beperking heeft?

Op onze blog vind je heel wat informatie en inspiratie terug.

myfamily.be/blog



Vragen over je Groeipakket of Startbedrag?

Elk kind in Vlaanderen heeft recht op een Groeipakket. Om dat recht maximaal te benutten, kan je soms wat hulp gebruiken.

Onze coaches berekenen het Groeipakket en betalen het maandelijks aan zo'n 170.000 gezinnen. Allemaal even stipt en correct.

Zij stonden mee aan de wieg van het Groeipakket en zijn dus experts in de materie.

Onze Groeipakketcoaches staan voor je klaar

- **Bel** [03 221 08 11](tel:032210811)
- **Mail** naar info@myfamily.be
- **Surf** naar myfamily.be
- **Kom langs** in een van onze kantoren (adressen op volgende pagina of op myfamily.be/contacteer-ons)
- Is er een **Huis van het Kind** dichterbij jou?
Dan kan je daar een afspraak maken met de MyFamily-coach.
Bel ons via 03 221 08 11 voor een afspraak.



Startbedrag aanvraagformulier

Zo vraag je je Startbedrag aan

- 1 Vul jouw gegevens in en plaats jouw handtekening.
- 2 Stuur de aanvraag naar **MyFamily, Brouwersvliet 4 bus 3, 2000 Antwerpen.**
- 3 MyFamily brengt alles voor jou in orde. Vanaf 2 maanden voor de geboortedatum storten we € 1.214,49 op de rekening van de moeder.

Jouw gegevens

Vermoedelijke geboortedatum van je kindje: __/__/__

*Je vindt deze datum op het attest van de arts of vroedkundige.
Is je kindje al geboren? Proficiat! Vul dan de geboortedatum in.*

Voornaam en achternaam moeder

Rijksregisternummer moeder _____

Voornaam en achternaam andere ouder

Rijksregisternummer andere ouder _____

Betaling van je Startbedrag

*We betalen het Startbedrag aan de zwangere mama.
Storten op een rekening is veilig, snel en voordelig.*

Rekeningnummer moeder:

BE _____

Als de rekening niet van de moeder is, kunnen wij het bedrag niet storten.

- Ik kies / Mijn partner en ik kiezen voor MyFamily als uitbetaler van het Startbedrag en het Groeipakket.
Er loopt geen andere aanvraag bij een andere uitbetaler.
- MyFamily gaat zorgzaam om met mijn gegevens.
Ik ga hiermee akkoord.

Datum: __/__/__

Handtekening

Kind en Gezin staat jou en je kind graag bij tijdens de eerste 3 levensjaren met professionele hulp, informatie en advies over ontwikkeling, gezondheid, opvoeding, voeding, veiligheid. Een medewerker van Kind en Gezin uit jouw buurt kan jou tijdens je zwangerschap contacteren om kennis te maken. Meer info: groeipakket.be/startgesprek-Kind-en-Gezin.



Liever sneller en online?

Surf naar myfamily.be/startbedrag-aanvragen





We zijn er voor jou

Kom langs, bel ons of stuur een mailtje naar info@myfamily.be

Antwerpen

Brouwersvliet 4 bus 3, 2000 Antwerpen
03 221 08 11

Brugge

Gistelsesteenweg 294, 8200 Brugge
050 74 02 08

Gent

Kortrijksesteenweg 302, 9000 Gent
09 261 81 50

Herentals

Stationsstraat 31, 2200 Herentals
014 76 34 90

Hasselt

Ilgatlaan 19, 3500 Hasselt
011 56 64 50

Kortrijk

President Kennedypark 33, 8500 Kortrijk
056 54 95 70

Mechelen

Stationsstraat 61, 2800 Mechelen
015 45 97 20

Turnhout

Vogelzang 1 bus 1, 2300 Turnhout
014 44 35 00

Sint-Niklaas

Heihoekstraat 247, 9100 Sint-Niklaas
03 221 08 28

Telefonisch bereikbaar: maandag, woensdag en donderdag van 8u tot 18u, dinsdag tot 20u en vrijdag tot 16u.
Openingsuren: 8u tot 16u. Raadpleeg steeds onze website voor de actuele openingsuren op www.myfamily.be/contacteer-ons/.

GROEIPAKKET



Vlaamse uitbetaler

Elk kind heeft recht op een Groeipakket.

Je kiest zelf je uitbetaler. Veranderen kan na 1 jaar.

www.groeipakket.be

© 09/2023 - Deze brochure is een uitgave van MyFamily, Brouwersvliet 4 bus 3, 2000 Antwerpen. Niets uit deze uitgave mag geheel noch gedeeltelijk overgenomen of gekopieerd worden zonder voorafgaandelijke schriftelijke toelating door de verantwoordelijke uitgever Franky Haesevoets, Brouwersvliet 4 bus 2-3, 2000 Antwerpen.

**Reken voor
jouw familie op**

